

RYSUNEK PROGNOZY

TYP ODDZIAŁYWANIA:

znaczące oddziaływanie - istniejące składowisko odpadów paleniskowych z elektrowni Łaziska

Ustalenia planu:

granica obszaru objętego miejscowym planem zagospodarowania przestrzennego

1PE - linia rozgraniczająca tereny o różnym przeznaczeniu lub różnych zasadach zagospodarowania

PE - teren produkcji energii

nieprzekraczalna linia zabudowy

informacje planu:

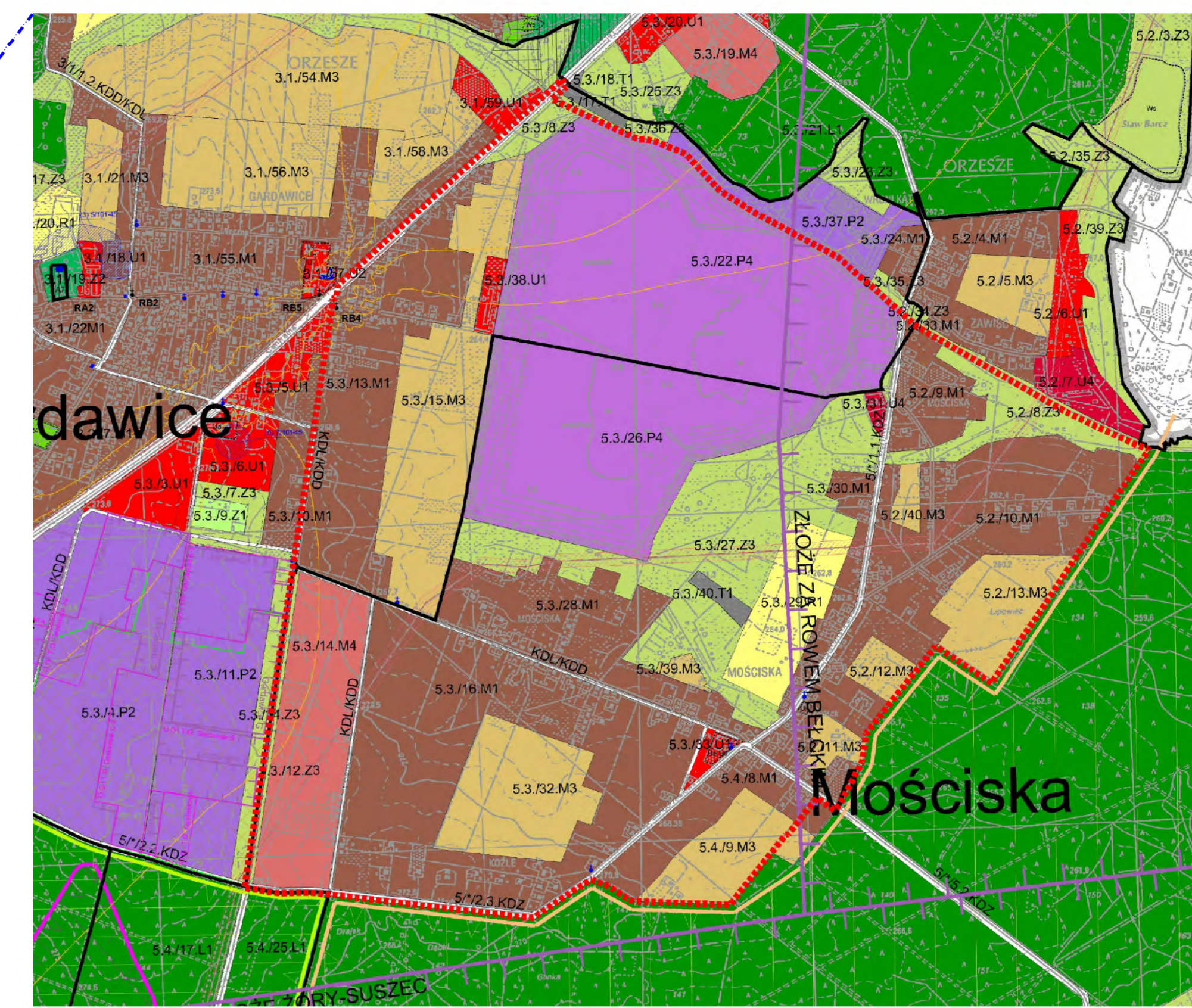
- - - - - Izofonia 55 dB dla DK81 dla pory dziennej

- - - - - Izofonia 60 dB dla DK81 dla pory dziennej

- - - - - istniejące linie elektroenergetyczne średnich i wysokich napięć

pas technologiczny od linii elektroenergetycznych średnich i wysokich napięć

udokumentowane złożo węgla kamiennego „Za Rowem Belckim” (według numeracji MIDAS - 391)



Wzrys z obowiązującego Studium uwarunkowań i kierunków zagospodarowania przestrzennego miasta Orzesze, druga edycja – Studium 2011 przyjętego uchwałą Rady Miejskiej w Orzeszu nr XVI/124/11 z dnia 17 listopada 2011 r. oraz jego aktualizacji uchwalonej uchwałą XXI/249/16 Rady Miejskiej Orzesze z dnia 31 maja 2016 r. w sprawie aktualizacji studium uwarunkowań i kierunków zagospodarowania przestrzennego miasta Orzesze

Symbol	Opis	Symbol	Opis
	tereny zielone		tereny produkcji energii
	tereny wodne		tereny o znaczącym oddziaływaniu
	tereny usług		pas technologiczny
	tereny mieszkalne		linia zabudowy
	tereny przemysłowe		izofonia
	tereny rekreacyjne		złożo węgla
	tereny sportowe		linia elektroenergetyczna
	tereny kulturalne		pas technologiczny
	tereny usług publicznych		granica planu
	tereny usług publicznych		linia zabudowy
	tereny usług publicznych		izofonia
	tereny usług publicznych		złożo węgla
	tereny usług publicznych		linia elektroenergetyczna
	tereny usług publicznych		pas technologiczny
	tereny usług publicznych		granica planu
	tereny usług publicznych		linia zabudowy
	tereny usług publicznych		izofonia
	tereny usług publicznych		złożo węgla
	tereny usług publicznych		linia elektroenergetyczna
	tereny usług publicznych		pas technologiczny

