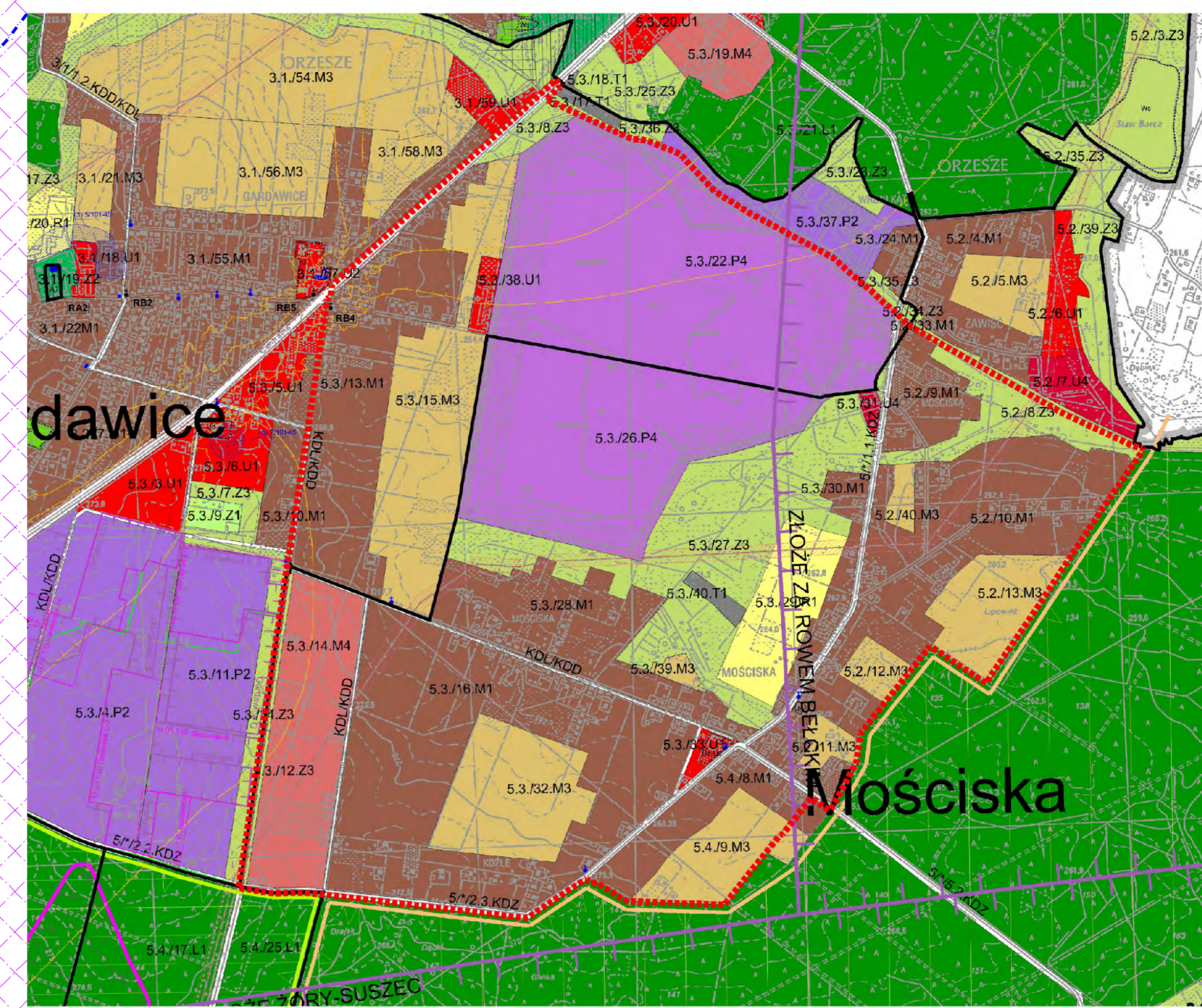


RYSUNEK PLANU

- Ustalenia planu:
- granica obszaru objętego miejscowym planem zagospodarowania przestrzennego
 - 1PE linia rozgraniczająca tereny o różnym przeznaczeniu lub różnych zasadach zagospodarowania
 - PE - teren produkcji energii
 - nieprzekraczalna linia zabudowy
- Informacje planu:
- Izofonia 55 dB dla DK81 dla pory dziennej
 - Izofonia 60 dB dla DK81 dla pory dziennej
 - istniejące linie elektroenergetyczne średnich i wysokich napięć
 - pas technologiczny od linii elektroenergetycznych średnich i wysokich napięć
 - udokumentowane złoża węgla kamiennego „Za Rowem Belckim” (według numeracji MIDAS - WK391)



Wyrys z obowiązującego Studium uwarunkowań i kierunków zagospodarowania przestrzennego miasta Orzesze, druga edycja – Studium 2011 przyjętego uchwałą Rady Miejskiej w Orzeszu nr XV/124/11 z dnia 17 listopada 2011 r. oraz jego aktualizacji uchwałą XXII/249/16 Rady Miejskiej Orzesze z dnia 31 maja 2016 r. w sprawie aktualizacji studium uwarunkowań i kierunków zagospodarowania przestrzennego miasta Orzesze

Symbol	Opis
	tereny zielone
	tereny usług
	tereny mieszkalne
	tereny produkcyjne
	tereny sportowe i rekreacyjne
	tereny o znaczeniu historycznym, kulturowym i krajoznawczym
	linia zabudowy
	izofonia 55 dB
	izofonia 60 dB
	linia elektroenergetyczna
	pas technologiczny
	złóża węgla kamiennego

